

系统需求

- 1GHz 或更高频率的中央处理器
- 1GB 或更大的内存
- 2GB 或更大剩余空间的硬盘
- USB 2.0/3.0

软件支持以下操作系统:

- Microsoft Windows Vista
- Microsoft Windows 7
- Microsoft Windows 8
- Microsoft Windows 10

如果操作系统低于以上版本，请先更新系统。

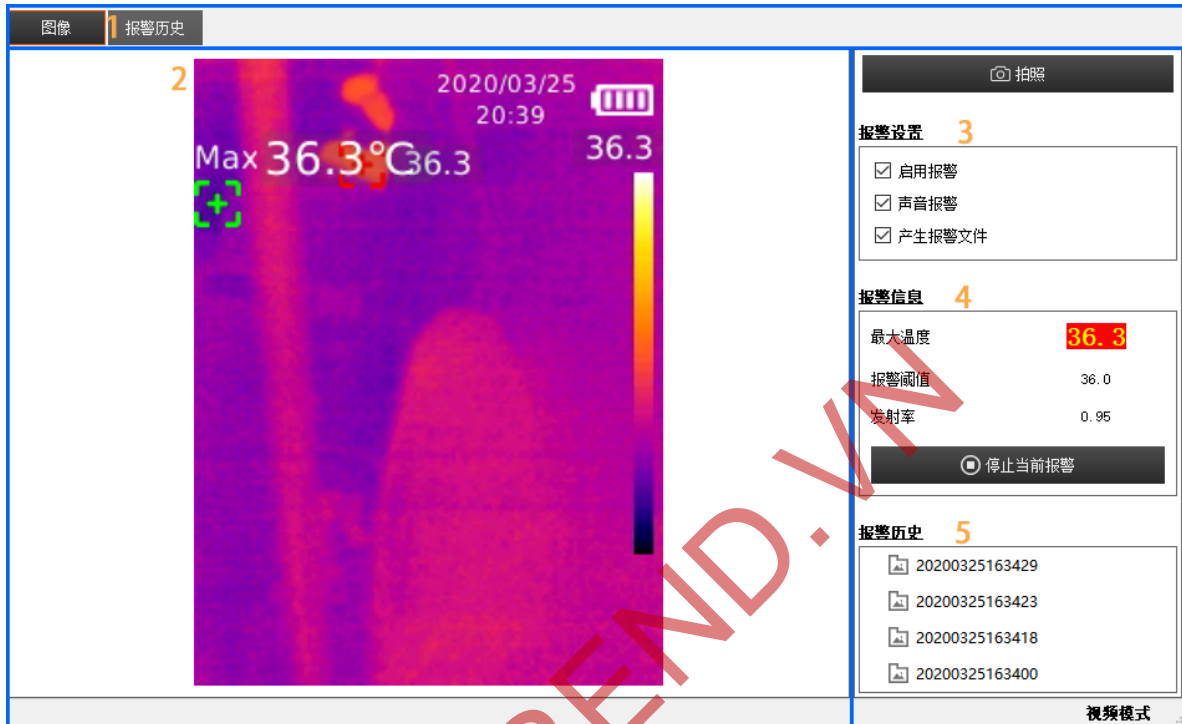
UNI-TREND.VN

使用

本仪器有两种模式：视频模式和U盘模式。PC软件可自动识别。

视频模式

1. 界面及基本功能



区域	说明
1	可选择查看实时图像或报警历史
2	实时图像
3	报警设置
4	报警信息
5	报警历史列表

全屏模式

- 双击区域2进入全屏模式
- 双击区域2或按"ESC"键退出全屏模式

2. 查看报警历史

区域	说明
1	报警历史列表
2	报警信息
3	报警图像
4	报警图像列表(F为报警前, L为报警后)

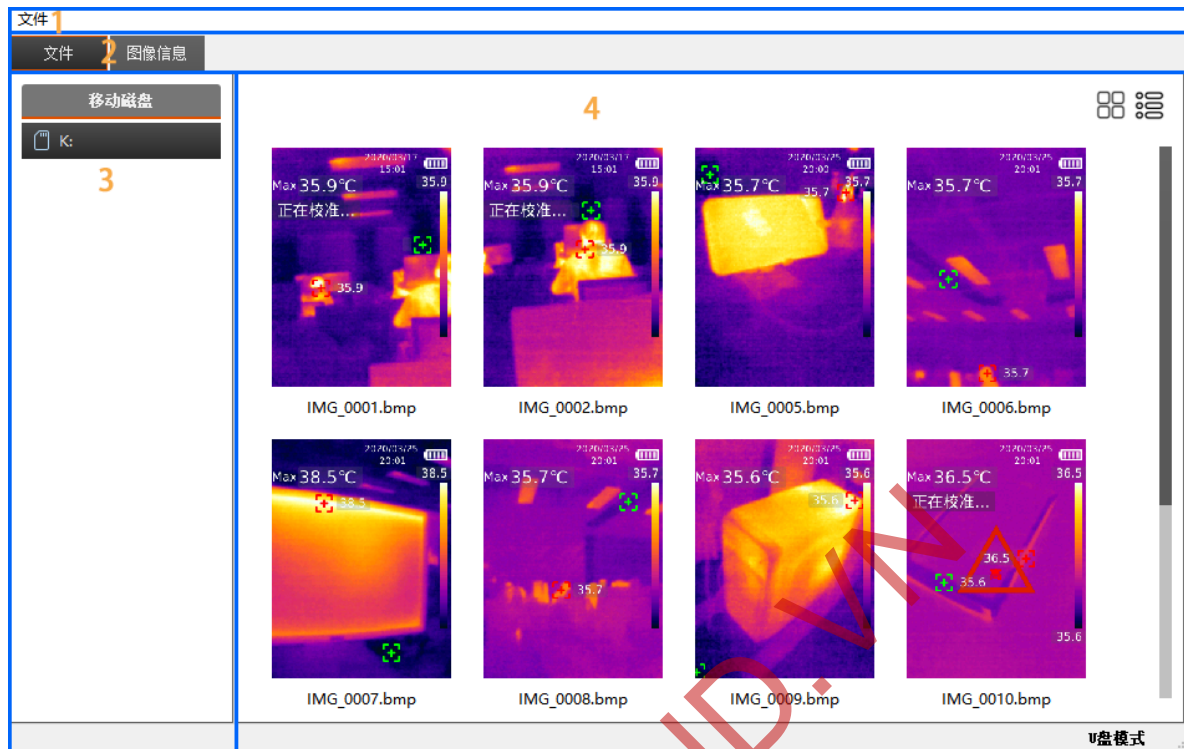
3.报警功能

当最大温度超过或等于报警阈值时:

- 在启用了报警功能时, 在区域4的最大温度值将以警示色闪烁显示
- 在启用了声音报警时, 将会以声音提示报警
- 在启用了产生报警文件时, 将会产生报警历史文件, 在条件满足情况下会保存报警时(1张)及报警前后(各3张)图像

U盘模式

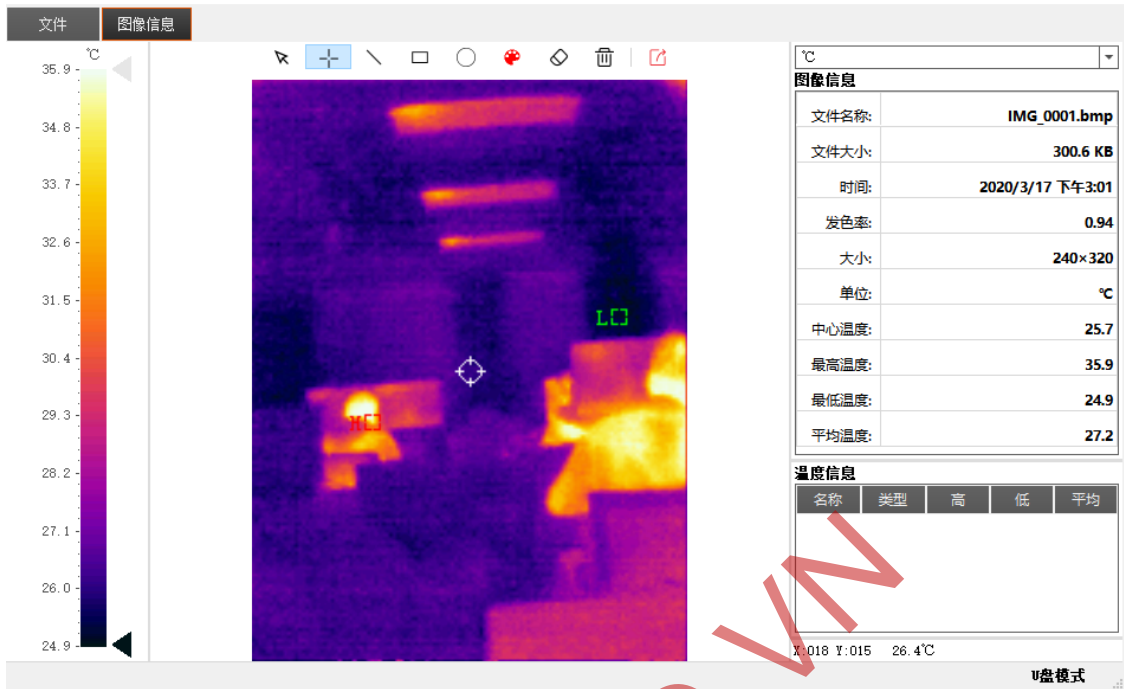
1. 界面及基本功能



区域	说明
1	菜单
2	可选择查看图像列表或图像信息
3	移动磁盘列表
4	图片列表

2. 查看图片

1. 双击区域4图片文件列表里任一图片文件,将会打开当前图片文件并显示





2. 在右边将会显示图片的信息



4. 分析图片

1.  包含了所有分析工具

2.  用于选择已存在的绘制图形，选中的绘制图形会以虚线显示
3.  选择点、线、矩形、圆形在图片上绘制，在右边将会记录所绘制图形的数据：

温度信息

名称	类型	高	低	平均
S1	点	26.2	26.2	26.2
S2	点	29.8	29.8	29.8
S3	圆	32.3	25.6	26.6
S4	线	29.5	26.0	27.3

4.  用于选择绘制颜色：



基本颜色(B)

Pick Screen Color




自定义颜色(C)

添加到自定义颜色(A)

色调(H): 0 红色(R): 255
 饱和度(S): 255 绿色(G): 0
 亮度(V): 255 蓝色(U): 0

HTML: #ff0000

OK Cancel

5.  用于删除已选择的绘制图形
6.  用于删除所有的绘制图形
7.  用于导出图片文件

5. 其他

1. 在右下角会显示图片光标所在像素点的温度

X:220 Y:030 26.2°C

3.  用于设置温度单位